

Basel, den 19. Januar 2024

Zwei Praxisräume am Rümelinsplatz 14 in 4001 Basel zu vermieten

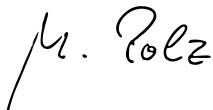
Liebe Kolleginnen und Kollegen

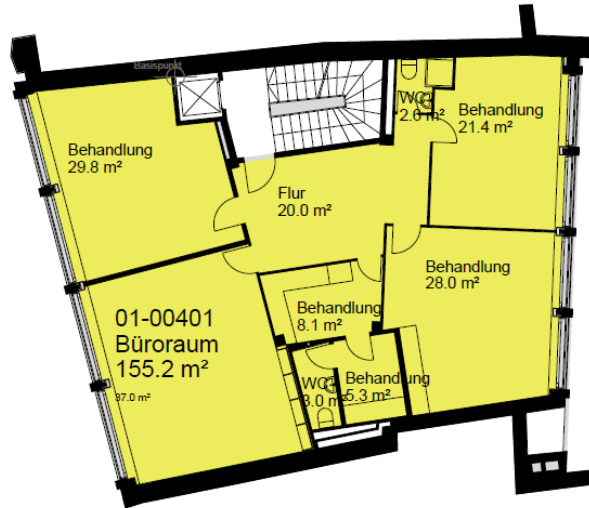
Frühestens zum 1. April stehen zwei helle Räume (21,4 und ca. 26 m², unmöbliert) in unserer psychiatrisch-psychotherapeutischen Gemeinschaftspraxis zur Verfügung (siehe Anhänge). Beide Zimmer werden vor Mietbeginn vom Eigentümer mit Parkett ausgestattet bei einer monatlicher Warmmiete von jeweils 1000,- CHF zuzüglich 125,- CHF NK (Strom, Reinigung).

Die Praxis befindet sich im 4. OG direkt am Rümelinsplatz und ist via Lift auch mit einem Rollstuhl erreichbar. Der Eingangsbereich mit zwanzig Quadratmetern wird zukünftig als Wartezimmer genutzt. Den Patienten steht ein separates WC zur Verfügung, sowie den Kollegen eine Küche, ein Abstellraum und ebenfalls eine Toilette.

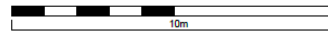
Bei Interesse gerne entweder per Mail oder telefonisch an mich (siehe unten).

Beste Grüße





Die ausgewiesenen Mietflächen basieren auf den Normen SIA d0165 und der Richtlinie zur Berechnung der Mietfläche für gewerblichen Raum (MF-G) nach gif und werden aus der Summe der Raumflächen (im Mietobjekt-Stempel), der nicht tragenden Konstruktionsflächen und allfälligen Zuschlagsflächen (zur nicht exklusiven Nutzung) ermittelt. Alle Massangaben sind für Ausführungs- und Bestimmungszwecke vor Ort zu prüfen. Nichttragende Wände müssen vor Abruch bezüglich Statik mit einem Fachplaner geprüft werden.



Ansichten mit Parkett:

